

Les entreprises réinventent Noël au bureau

Paris, le 17 décembre 2018 - À quelques jours des fêtes, BureauxLocaux, 1er site d'annonces immobilières pour les entreprises, publie les résultats d'un sondage sur le thème "Noël : que se passe-t-il au bureau ?". Il en ressort que les trois quarts des entreprises misent sur cette période particulière pour créer du lien, souvent avec la volonté de moderniser la tradition.



"Non, Noël au bureau n'est pas ringard ! La plupart des entreprises vont fêter Noël avec leurs salariés, mais chacune à leur manière," constate **Sophie Desmazières, Présidente et fondatrice de BureauxLocaux.** *"Noël, ce n'est pas que pour les enfants. Au bureau, c'est aussi un moment de fête et de partage qui s'inscrit dans le mouvement actuel d'abolition des frontières entre vie privée et vie professionnelle. C'est l'occasion de resserrer les lignes et de continuer à faire tomber les barrières hiérarchiques,"* ajoute-t-elle.

"Aujourd'hui, les entreprises rivalisent d'idées pour rajeunir la tradition,. Fini le pot de Noël et l'interminable discours du patron, l'heure est au Secret Santa, aux escape games ou encore aux concours du plus beau pull de Noël. L'attachement des entreprises à Noël n'est pas surprenant. Soucieux du bien-être de leurs collaborateurs, les dirigeants chouchoutent leurs équipes. Un salarié heureux est souvent plus efficace mais aussi plus fidèle," conclut **Sophie Desmazières.**

Méthodologie du sondage

Questionnaire administré par e-mail le 10 décembre 2018 aux dirigeants d'entreprise inscrits sur BureauxLocaux dans le cadre de leur projet immobilier professionnel (recherche de bureaux, commerces ou entrepôts). 304 dirigeants ont répondu au sondage aux quatre coins de la France.

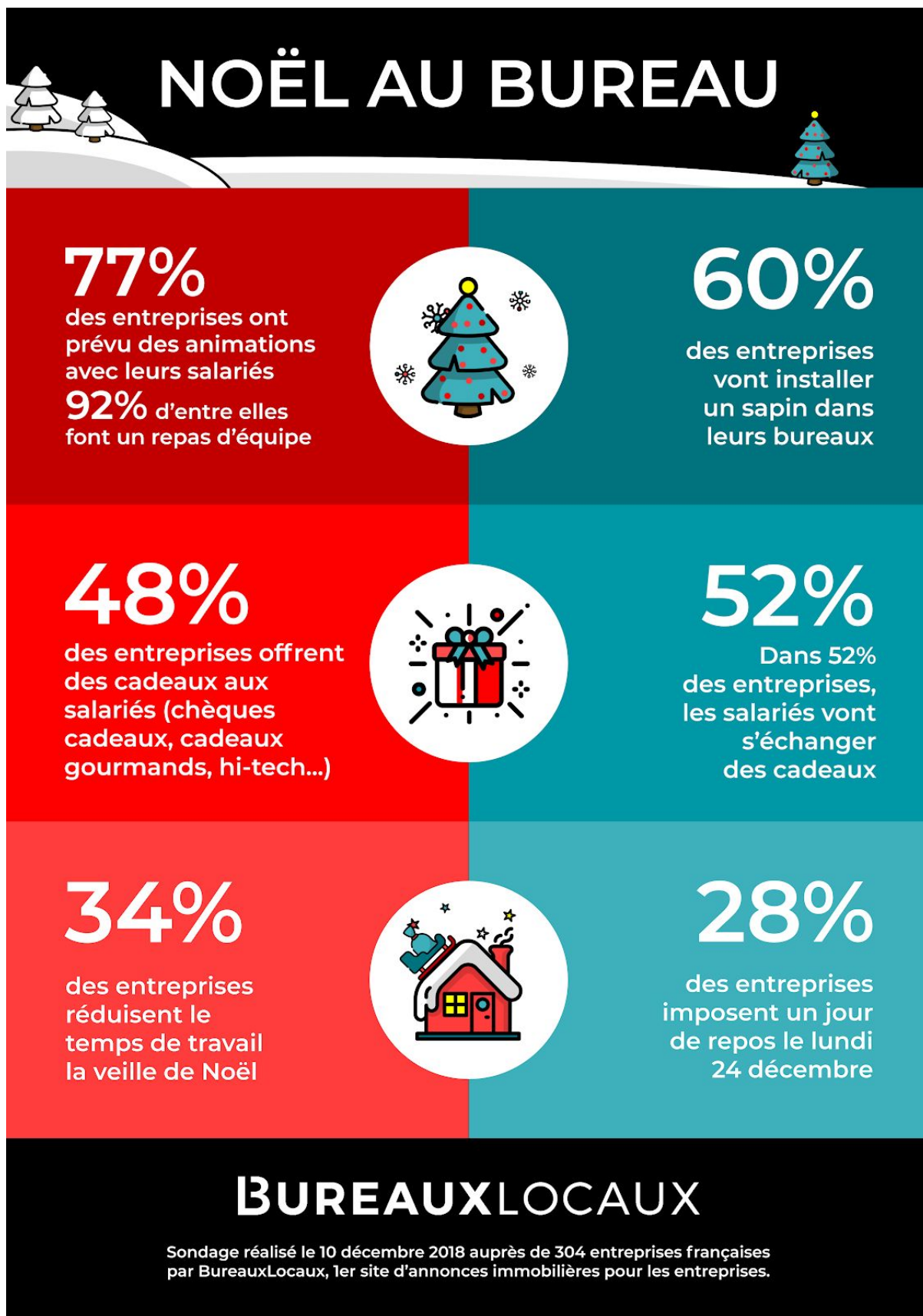
À propos de BureauxLocaux

BureauxLocaux est le 1er site d'annonces immobilières pour les entreprises avec 230.000 visites par mois. Il affiche 35.000 annonces de bureaux, coworking, commerces et entrepôts, à la location ou à la vente partout en France, avec des surfaces allant de 10 m² à 20.000 m². BureauxLocaux aide également les décideurs à réussir leur projet immobilier avec des informations pratiques : observatoire des prix, guide de l'immobilier d'entreprise, annuaires des professionnels, etc.

Site web : www.BureauxLocaux.com

Contact presse

Léa Torkmani - ltorkmani@wemaje.fr - 06 16 11 15 21
Anthony Mazelly - amazelly@wemaje.fr - 06 74 51 17 47



[Cliquez ici pour télécharger l'infographie en HD](#)